



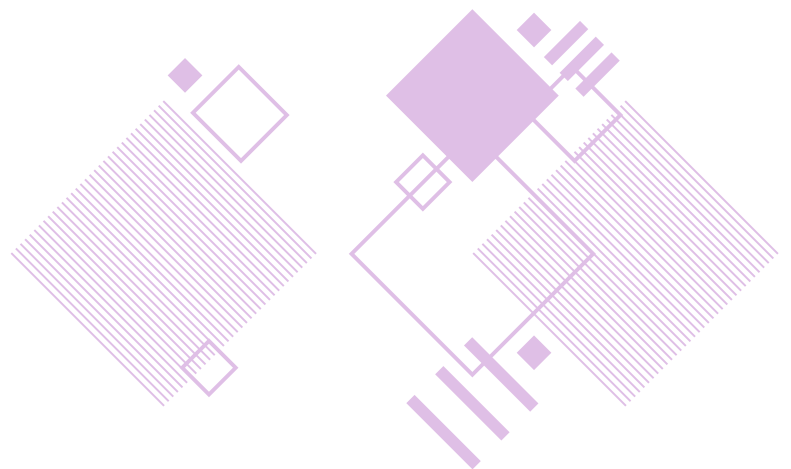
Pruebas de Transición a la Admisión Universitaria

MODELO DE CIENCIAS FÍSICA

- Significado de los puntajes
- Claves
- Tabla de referencia de transformación de puntaje

PROCESO
ADMISIÓN

2 0 2 2



SIGNIFICADO DE LOS PUNTAJES

Puntaje (P): se obtiene de la suma de todas las respuestas correctas.

Puntaje Estándar (PS): se obtiene aplicando una transformación a los puntajes P. Con esta transformación, los puntajes individuales indican la posición relativa de cada individuo dentro del grupo de personas que rindió la prueba. La escala del puntaje PS es la misma para todas las pruebas y va desde 150 puntos a 850 puntos. Este puntaje tiene una distribución normal, con un promedio de 500 puntos y una desviación estándar de 110 puntos.

TABLA DE REFERENCIA DE TRANSFORMACIÓN DE PUNTAJE DEL MODELO DE CIENCIAS – FÍSICA

El Modelo de Prueba de Transición de Ciencias – Física tiene 80 preguntas y, al igual que en la prueba oficial, solo 75 de ellas se utilizan para calcular el puntaje. La tabla de transformación de Puntaje P a Puntaje PS que se adjunta es referencial.

Junto al clavijero encontrarás un ejemplo para el cálculo de tu Puntaje (P) y su correspondiente Puntaje PS.

CLAVES

Nº	Módulo	Clave
1	MC	E
2	MC	C
3	MC	B
4	MC	D
5	MC	D
6	MC	E
7*	MC	C
8	MC	B
9	MC	E
10	MC	A
11	MC	A
12	MC	B
13	MC	E
14	MC	A
15	MC	A
16	MC	B
17	MC	D
18	MC	B
19	MC	A
20*	MC	D

Nº	Módulo	Clave
21	MC	B
22	MC	D
23	MC	C
24	MC	D
25	MC	B
26	MC	A
27	MC	E
28	MC	C
29	MC	D
30	MC	B
31	MC	C
32	MC	B
33	MC	A
34	MC	D
35	MC	D
36	MC	E
37*	MC	C
38	MC	C
39	MC	E
40	MC	B

Nº	Módulo	Clave
41	MC	A
42	MC	B
43	MC	D
44	MC	A
45	MC	D
46	MC	A
47	MC	C
48	MC	B
49	MC	A
50	MC	A
51	MC	B
52	MC	C
53	MC	A
54	MC	E
55	ME	E
56	ME	C
57	ME	E
58	ME	C
59	ME	A
60	ME	C

Nº	Módulo	Clave
61*	ME	B
62	ME	D
63	ME	A
64	ME	C
65	ME	D
66	ME	D
67	ME	A
68	ME	E
69	ME	A
70	ME	E
71	ME	D
72	ME	B
73	ME	C
74	ME	C
75*	ME	B
76	ME	B
77	ME	D
78	ME	A
79	ME	B
80	ME	D

En el clavijero, las 5 preguntas que están marcadas con (*) corresponden a preguntas piloto y no se consideran para el cálculo del Puntaje en el Modelo de prueba. Las preguntas piloto se incluyen en la prueba oficial para ser probadas y no son identificadas al momento de rendir la prueba. Además, **NO** necesariamente aparecen en la misma posición que en la del modelo de prueba.

Ejemplo de cálculo de puntaje

Primero: contabiliza tus respuestas correctas (Puntaje P) **excluyendo** las 5 preguntas piloto marcadas en el clavijero con (*).

Segundo: busca en la tabla el Puntaje PS correspondiente a la cantidad de respuestas correctas obtenidas (Puntaje P).

Por ejemplo, si obtuviste 50 respuestas correctas entonces tu Puntaje P es 50. Luego, según la tabla de transformación su Puntaje PS es 658.

**TABLA DE REFERENCIA DE TRANSFORMACIÓN DE PUNTAJE DEL
MODELO DE CIENCIAS – FÍSICA**

P	PS
0	150
1	157
2	167
3	175
4	183
5	190
6	197
7	203
8	209
9	215
10	224
11	248
12	272
13	299
14	321
15	343
16	365
17	390
18	413
19	434
20	450
21	465
22	479
23	492
24	504
25	514

P	PS
26	524
27	534
28	544
29	552
30	561
31	567
32	573
33	579
34	585
35	590
36	595
37	601
38	607
39	612
40	617
41	621
42	625
43	629
44	632
45	636
46	640
47	644
48	649
49	653
50	658

P	PS
51	662
52	665
53	669
54	674
55	678
56	683
57	688
58	693
59	698
60	704
61	711
62	717
63	724
64	731
65	739
66	749
67	758
68	772
69	784
70	794
71	804
72	815
73	826
74	839
75	850



 demre.cl  [/demre.uchile](https://www.facebook.com/demre.uchile)  [/demre_uchile](https://twitter.com/demre_uchile)  [/DEMREuchile](https://www.youtube.com/channel/UCDEMREuchile)  [/demre.uchile](https://www.instagram.com/demre.uchile)



PROCESO
ADMISIÓN
2 0 2 2