



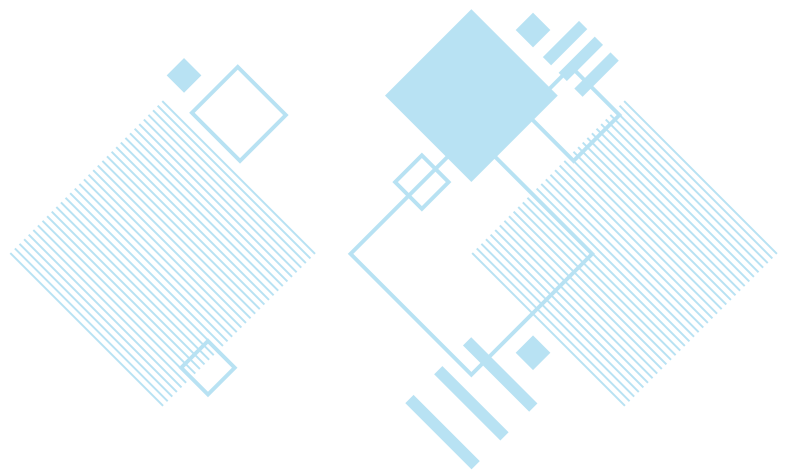
Pruebas de Transición a la Admisión Universitaria

MODELO DE CIENCIAS BIOLOGÍA

- Significado de los puntajes
- Claves
- Tabla de referencia de transformación de puntaje

PROCESO de
ADMISIÓN

**20
23**



SIGNIFICADO DE LOS PUNTAJES

Puntaje (P): se obtiene de la suma de todas las respuestas correctas.

Puntaje PAES: A partir del Proceso de Admisión 2023, el puntaje de todos los instrumentos de acceso es calculado aplicando una transformación a los puntajes P que va desde los 100 a los 1000 puntos, aproximadamente.

TABLA DE REFERENCIA DE TRANSFORMACIÓN DE PUNTAJE DEL MODELO DE CIENCIAS – BIOLOGÍA

El Modelo de Prueba de Transición de Ciencias – Biología tiene 80 preguntas y, al igual que en la prueba oficial, solo 75 de ellas se utilizan para calcular el puntaje. La tabla de transformación de Puntaje P a Puntaje PAES que se adjunta es referencial.

Junto al clavijero encontrarás un ejemplo para el cálculo de tu Puntaje (P) y su correspondiente Puntaje PAES.

CLAVES

Nº	Módulo	Clave	Nº	Módulo	Clave	Nº	Módulo	Clave	Nº	Módulo	Clave
1	MC	A	21	MC	B	41	MC	A	61*	ME	D
2*	MC	D	22	MC	D	42	MC	B	62	ME	A
3	MC	B	23	MC	D	43	MC	D	63	ME	D
4	MC	D	24	MC	E	44	MC	A	64	ME	B
5	MC	C	25*	MC	C	45	MC	D	65	ME	C
6	MC	D	26	MC	B	46	MC	A	66	ME	C
7	MC	B	27	MC	E	47	MC	C	67	ME	B
8	MC	A	28	MC	A	48	MC	B	68	ME	D
9	MC	E	29	MC	A	49	MC	A	69*	ME	E
10	MC	C	30	MC	B	50	MC	A	70	ME	D
11	MC	D	31	MC	E	51	MC	B	71	ME	A
12	MC	B	32	MC	A	52	MC	C	72	ME	B
13	MC	C	33	MC	A	53	MC	A	73	ME	E
14	MC	B	34	MC	B	54	MC	E	74	ME	C
15	MC	A	35	MC	D	55	ME	A	75	ME	B
16	MC	D	36	MC	B	56	ME	E	76	ME	B
17	MC	D	37*	MC	C	57	ME	C	77	ME	B
18	MC	E	38	MC	C	58	ME	A	78	ME	C
19	MC	E	39	MC	E	59	ME	C	79	ME	C
20	MC	C	40	MC	B	60	ME	E	80	ME	B

En el clavijero, las 5 preguntas que están marcadas con (*) corresponden a preguntas piloto y no se consideran para el cálculo del Puntaje en el Modelo de prueba. Las preguntas piloto se incluyen en la prueba oficial para ser probadas y no son identificadas al momento de rendir la prueba. Además, **NO** necesariamente aparecen en la misma posición que en la del modelo de prueba.

Ejemplo de cálculo de puntaje

Primero: contabiliza tus respuestas correctas (Puntaje P) **excluyendo** las 5 preguntas piloto marcadas en el clavijero con (*).

Segundo: busca en la tabla el Puntaje PAES correspondiente a la cantidad de respuestas correctas obtenidas (Puntaje P).

Por ejemplo, si obtuviste 50 respuestas correctas entonces tu Puntaje P es 50. Luego, según la tabla de transformación tu Puntaje PAES es 671.

**TABLA DE REFERENCIA DE TRANSFORMACIÓN DE PUNTAJE DEL
MODELO DE CIENCIAS – BIOLOGÍA**

P	PAES
0	100
1	131
2	154
3	180
4	202
5	222
6	240
7	257
8	274
9	290
10	305
11	318
12	330
13	341
14	354
15	367
16	380
17	393
18	403
19	410
20	417
21	426
22	434
23	446
24	458
25	471

P	PAES
26	481
27	488
28	494
29	498
30	504
31	510
32	518
33	529
34	541
35	553
36	564
37	572
38	577
39	582
40	587
41	592
42	599
43	608
44	620
45	632
46	644
47	653
48	660
49	666
50	671

P	PAES
51	676
52	683
53	693
54	705
55	718
56	730
57	740
58	748
59	755
60	763
61	773
62	785
63	799
64	812
65	825
66	837
67	849
68	863
69	879
70	896
71	914
72	934
73	953
74	976
75	1000



 demre.cl  /demre.uchile  /demre_uchile  /DEMREuchile  /demre.uchile

PROCESO de
ADMISIÓN

**20
23**